



# HiKu6 Mono PERC

395 W ~ 420 W

CS6R-395 | 400 | 405 | 410 | 415 | 420MS

## MERA EFFEKT



T.o.m. 420 W paneleffekt  
Paneleffektivitet t.o.m. 21.5%



Mindre LCOE & systemkostnad



Omfattande LID / LeTID-reduktionsteknik,  
upp till 50% lägre reduktion



Bättre prestanda i skugga

## PÅLITLIGARE



Minimering av mikrosprickor



Snöbelastning t.o.m. 5400 Pa,  
Vindbördor t.o.m. 2400 Pa\*



Förbättrad garanti för tillverkning  
och material\*



Linjär produktionsgaranti\*

**Första årets effektnedsättning under 2%**  
**Senare effektnedsättning högst 0.55%**

\*Enligt Canadian Solar Limited Warranty Statement villkoren. 25-års garantin är i kraft för egnahemskonfigurationer. Exakta garantivillkor <https://www.csisolar.com/downloads/>

## MANAGEMENT SYSTEM CERTIFIKAT\*

ISO 9001:2015 / Quality management system  
ISO 14001:2015 / Standards for environmental management system  
ISO 45001: 2018 / International standards for occupational health & safety

## PRODUKTENS CERTIFIKAT\*

)%# )%# #%- #3 ). - %42/ 5, )%#  
)%# 5. ) 2A=?FKJ FK &VA #HCO 4=GA A S=U



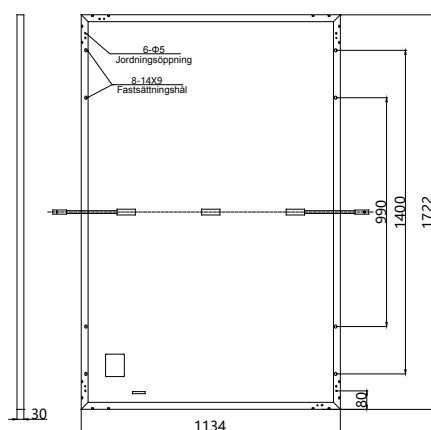
\* De specifika certifieringar som gäller för olika paneltyper och marknader varierar, så alla certifieringar som anges här kan inte tillämpas samtidigt på de produkter som du beställer eller använder. Kontakta din lokala Canadian Solar-partner för att bekräfta vilka certifieringar som finns tillgängliga för din produkt och som gäller i de regioner där dina produkter används..

CSI Solar Co., Ltd. har åtagit sig att tillhandahålla högkvalitativa solcellsprodukter, solcellssystemlösningar och tjänster till kunder över hela världen. Nummer 1 bland panelleverantörer när det gäller kvalitet och prestanda/pris i IHS Module Customer InsightSurvey. Ledande PV-projektutvecklare och tillverkare av solpaneler med över 59 GW installerad panelkapacitet världen över sedan 2001.

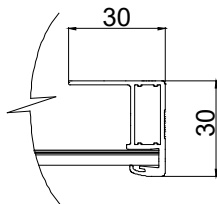
\* Noggrannare information i installationsråden

## MÅTT (mm)

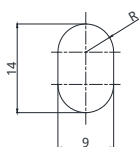
### Bakvy



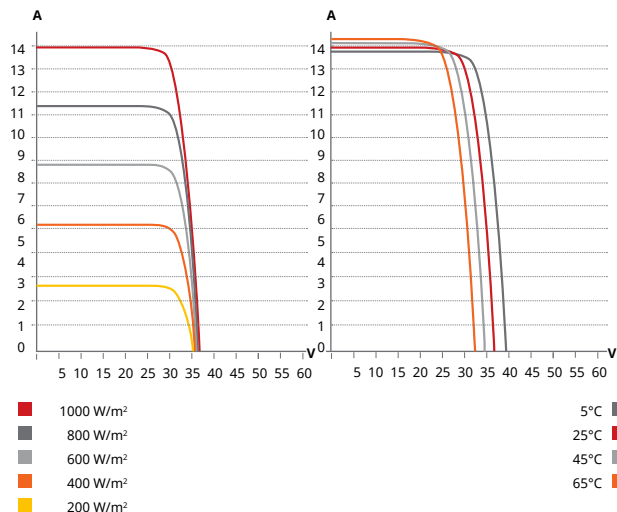
### Ramens tvärsnitt A-A



### Fastsättningshål



## CS6R-405MS / I-V GRAFER



## Elinformation | STC\*

CS6R	395MS	400MS	405MS	410MS	415MS	420MS
Nominaleffekt (Pmax)	395 W	400 W	405 W	410 W	415 W	420 W
Spänning (Vmp)	30.6 V	30.8 V	31.0 V	31.2 V	31.4 V	31.6 V
Ström (Imp)	12.91 A	12.99 A	13.07 A	13.15 A	13.23 A	13.31 A
Öppenkrets spänning (Voc)	36.6 V	36.8 V	37.0 V	37.2 V	37.4 V	37.6 V
Kortslutningsström (Isc)	13.77 A	13.85 A	13.93 A	14.01 A	14.09 A	14.17 A
Effektivitet	20.2%	20.5%	20.7%	21.0%	21.3%	21.5%
Funktionstemperatur	-40°C ~ +85°C					
Max systemspänning	1500V (IEC) eller 1000V (IEC)					
Brandklassificering	CLASS C (IEC 61730)					
Max säkringseffekt	25 A					
Tillämpningskategori	Class A					
Effektolerans	0 ~ + 10 W					

\* Normala testförhållanden (STC) strålning 1000 W/m<sup>2</sup>, spektrum AM 1.5 och celltemperatur 25°C.

## MEKANISK INFORMATION

Definition	Värde
Celltyp	Mono (en) kristall
Cellordning	108 [2 X (9 X 6)]
Mått	1722 x 1134 x 30 mm (67.8 x 44.6 x 1.18 in)
Vikt	21.3 kg (47.0 lbs)
Framsida	3.2 mm hårdat oreflekterande glas
Ram	Anodiserad aluminium
Kopplingsplint	IP68, 3 bypass dioder
Kabel	4 mm <sup>2</sup> (IEC)
Koppling	MC4 eller MC4-EVO2
Kabellängd (inkl. koppling)	Lodrät: 410 mm (16.1 in) (+) / 290 mm (11.4 in) (-); vågrät: 1100 mm (43.3 in)*
På pall	35 st
I container (40' HQ)	910 st

\*Noggrannare information av importör

## ELINFORMATION | NMOT\*

CS6R	395MS	400MS	405MS	410MS	415MS	420MS
Nominaleffekt (Pmax)	296 W	300 W	304 W	307 W	311 W	315 W
Spänning (Vmp)	28.7 V	28.9 V	29.1 V	29.2 V	29.4 V	29.6 V
Ström (Imp)	10.33 A	10.39 A	10.45 A	10.52 A	10.58 A	10.65 A
Öppenkrets spänning (Voc)	34.6 V	34.8 V	35.0 V	35.1 V	35.3 V	35.5 V
Kortslutningsström (Isc)	11.09 A	11.15 A	11.21 A	11.28 A	11.34 A	11.41 A

\* Panelens nominella drifttemperatur (NMOT), strålning 800 W/m<sup>2</sup>, spektrum AM 1.5, vid 20°C yttre temperatur, vindhastighet 1 m/s.

## VÄRMEGENSKAPER

Definition	Värde
Temperaturkoefficient (Pmax)	-0.34 % / °C
Temperaturkoefficient (Voc)	-0.26 % / °C
Temperaturkoefficient (Isc)	0.05 % / °C
Nominell drifttemperatur för panel	41 ± 3°C

**SCANOFFICE**  
**SOLAR**

## IMPORTÖR

**SCANMONT**  
DIN ENERGI PARTNER

Tillfällavägen 15  
433 63 Sävedalen  
Tel. 031-26 00 04  
info@scanmont.se  
www.scanmont.se

**SOG**  
SCANOFFICE GROUP

\* Specifikationer och huvudfunktioner i denna produktbroschyr kan skilja sig något från våra faktiska produkter på grund av kontinuerliga innovationer och produktutveckling. Canadian Solar Inc. förbehåller sig rätten att när som helst och utan förvarning göra nödvändiga ändringar i den information som beskrivs här. Observera att panelerna ska hanteras och installeras av personer som är kvalificerade för detta. Läs igenom säkerhets- och installationsanvisningarna noggrant innan du använder panelerna.

CSI Solar Co., Ltd.  
www.csisolar.com